

INDICATORE DIGITALE COMBINATO A LED COMBINED DIGITAL LED INDICATOR

E57

Descrizione / Description

L'indicatore è una nuova linea di strumenti progettata particolarmente per l'applicazione su gruppi elettrogeni, macchine elettriche e quadri industriali come alternativa ai tradizionali strumenti ad indice, in grado di offrire numerosi vantaggi sia tecnici che economici.

Una elettronica allo stato solido di altissima qualità garantisce la massima robustezza contro urti e vibrazioni mentre una tecnologia di campionamento digitale a microprocessore assicura la massima stabilità e precisione.

L'indicatore è un autentico multimetro 6-in-uno per la misura di Tensione, Corrente, Frequenza, Potenza attiva, Contatore totale h, Contatore parziale h-min con azzeramento, stato di allarme settabile in Hz, V, A sino a 250A.

Tutte le misure si visualizzano in successione partendo da Hz-frequenza, V-tensione, A-corrente, PA/PAT-potenza attiva, Thr-contatore totale ore, rhr-contatore parziale ore/min, Valori di Max e Min e tempo di ritardo, un led rosso di allarme completa il pannello frontale. In opzione è disponibile anche una uscita allarme a relè.

Sono destinati ad applicazioni in cui sia richiesta la necessità di segnalare situazioni di pericolo, di funzionamento, di anomalia, di allarme, ecc. Di piccola dimensione si prestano per installazioni su quadri fissi e mobili di piccola dimensione nei settori Civile, Terziario, Industriale.

The indicator is a new line of instruments designed especially for application on generators, electrical machines and industrial panels as an alternative to traditional index instruments, capable of offering numerous technical and economic advantages. A solid state electronics of the highest quality guarantees maximum strength against shocks and vibrations while a microprocessor digital sampling technology ensures maximum stability and precision.

The indicator is an authentic 6-in-one multimeter for measuring Voltage, Current, Frequency, Active Power, Total Hour Meter h, Partial Hour Meter h-min with reset, alarm status settable in Hz, V, A up to 250A. All measurements are displayed in succession starting from Hz-frequency - V-voltage - A-current, by pressing the key + PA / PAT-active power - Thr-total hour meter h - rhr-partial hour meter h / min - Max and Min and delay time, a red alarm led completes the front panel. A relay alarm output is also available as an option. They are intended for applications where the need to report dangerous, operational, anomaly, alarm situations, etc. is required. Small in size, they are suitable for installations on fixed and small-sized mobile switchboards in the civil, tertiary and industrial sectors.



Dati tecnici / Technical data

Alimentazioni

Frequenza di riferimento
Ingr. Voltmetrico
Ingr. Amperometrico
Autoconsumo
Precisione
Soglia allarme
Ritardo allarme (ON-OFF)
Uscita allarme
Tempo di risposta
Display
Tecnologia
Grado di protezione IP
Tensione di riferimento l'isolamento
Tensione di prova
Temperatura di lavoro
Sovraccarico
Custodia
Pannello
Fissaggio a pannello

Norme di riferimento
Attestazioni di conformità

Power supplies

Reference frequency
Voltmetric input
Amperometric input
Self-consumption
Accuracy
Alarm threshold
Alarm delay
Alarm output
Response time
Display
Technology
IP protection degree
Isolation system voltage
Test voltage
Working temperature
Overload
Case
Panel
Panel cut

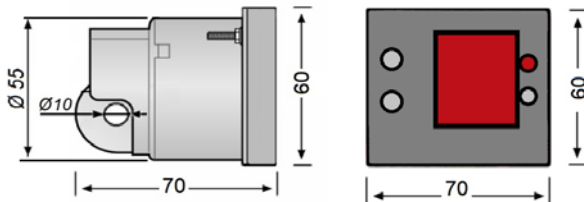
Reference standards
Certificates of conformity

Tensione Vac / Vac Voltage - 50-60Hz / 50-60Hz
120-230-240-380-400-415Vac / 120-230-240-380-400-415Vac
Contatore Totale 1h / 1h total hour counter
Contatore parziale 1min / 1min partial hour counter
50-60 Hz
Autoalimentato / Self-powered
50A o 250A con TA (compreso) / 50A or 250A a with TA (included)
25mA
0,5% del FS (± 1 digit) / 0,5% of the FS (± 1 digit)
Programmabile / Programmable
Programmabile (0 -> 10 sec) / Programmable (0 -> 10 sec)
8A-250V in scambio (solo con relè) / 8A-250A in exchange
4 letture/sec - 4 readings / sec.
A 3 digit, LED rossi alti 13mm / 3-digit, 13mm high red LEDs
A microprocessore / with microprocessor
IP54
0,72kV
2kV, 1sec, 50Hz
-10 + 50 °C
120% FSD permanente / 120% FSD permanent
Plastica autoestinguente V0 / Self-extinguishing plastic V0
60 x 70mm
Ø 56 mm + 68x68mm con accessorio adattatore EM57 / with EM57 adapter accessory
EN61010-1: 2013 - EN60529: 1991 - EN61326-1: 1997
CE

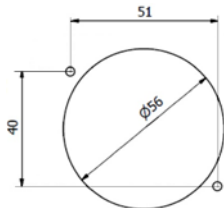
Tipo / Type

Tipo / Type	Codice / Code	Descrizione / Description	Uscita allarme /
E57	E34057-1050	E57 115/120V-50A-40/60Hz
	E34057-1050R		Con relè 8A
	E34057-1250	E57 115/120V-250A-40/60Hz	--
	E34057-1250R		Con relè 8A
	E34057-2050	E57 230/240V-50A-40/60Hz	--
	E34057-2050R		Con relè 8A
	E34057-2250	E57 230/240V-250A-40/60Hz	--
	E34057-2250R		Con relè 8A
	E34057-4050	E57 400/415V-50A-40/60Hz	--
	E34057-4050R		Con relè 8A
	E34057-4250	E57 400/415V-250A-40/60Hz	--
	E34057-4250R		Con relè 8A

Dimensioni / Dimension

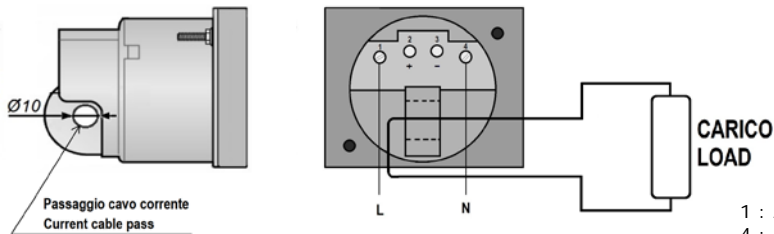


Dima di fissaggio / Fixing template



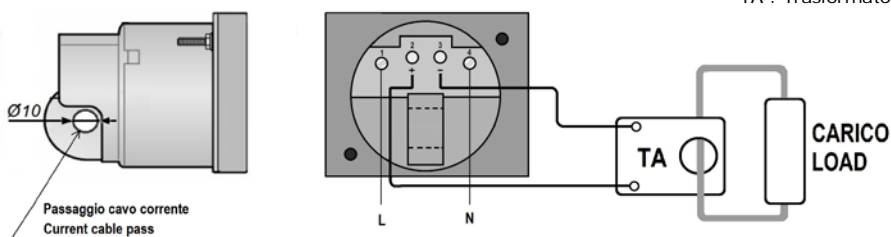
Schema di collegamento / Connection diagram

Modello inserzione diretta da 0-50A / 0-50A Direct insertion model

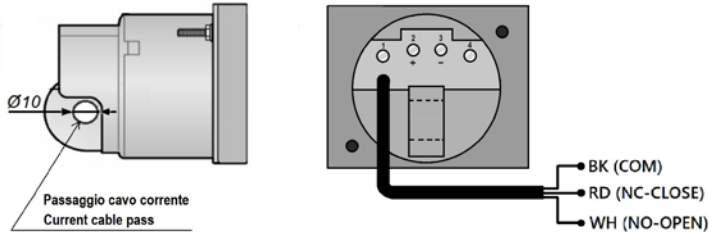


- 1 : Alimentazione-misura / Power supply-Self-powered
- 4 : Alimentazione-misura / Power supply-Self-powered
- 2 : Misura / Measure
- 3 : Misura / Measure
- TA : Trasformatore amperometrico / Current transformer

Modello corrente da 0-250A / 0-250A Current model



Modello con contatto relè / Model with relay contact



Contatto in scambio / Exchange contact

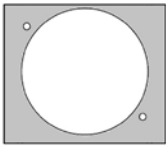
BK : Nero / Black

RD : Rosso / Red

WH : Bianco / White

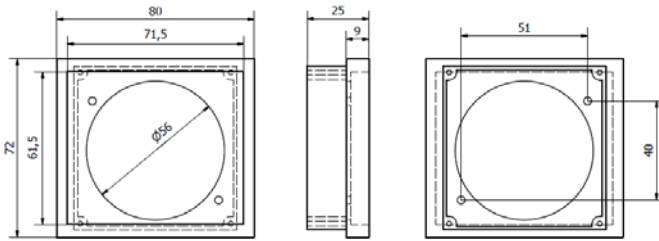
Accessori / Accessory

Guarnizione in gomma / Rubber gasket



Codice / Code	Descrizione / Description
E34056-5665	Guarnizione in gomma IP65

Riduttore per fissaggio 72x72mm / Reducer for fixing 72x72mm



Questa riduttore consente di montare uno strumento Ø 56mm in un foro predisposto per uno strumento 72x72mm

This reducer allows you to mount an Ø 56mm instrument in a hole prepared for a 72x72mm instrument

Codice / Code	Descrizione / Description
E34056-5672	Riduttore da Ø56 a 72x72mm

Confezione / Package :

Confezione / Package : 1 pz