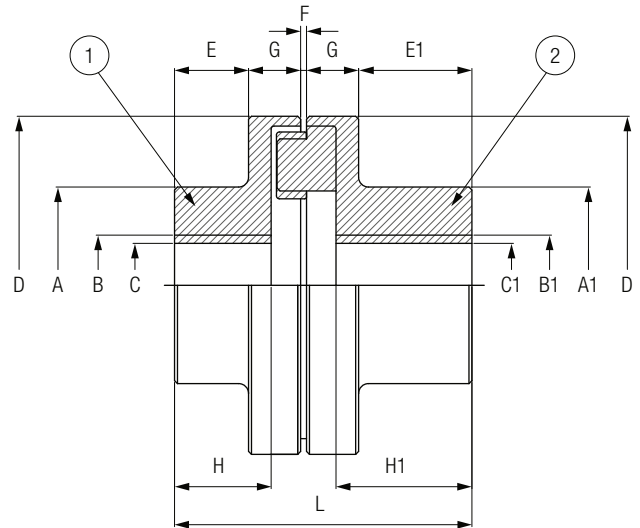


Questi giunti possono essere impiegati negli accoppiamenti di macchine conduttrici e condotte con uscite albero-albero. Disponibili anche in conformità a normativa Atex.

These couplings may be used to couple driving and driven machines, both with shaft ends. Also available in accordance with the ATEX directive.



Codice Part number	Tipo Type	A	A1	B	B1	C	C1	D	E	E1	F	G	H	H1	L	1	2	Peso Weight
				max	max											Semigiunto Half coupling	Semigiunto Half coupling	Kg
1008005	8	55	55	30	30	0	0	85	32	60	2	20	37	65	134	3008001	3008006	2,4
1014077	14	70	70	40	40	0	0	100	40	75	3	20	45	80	158	3014001	3014013	4,5
1020003	20	80	80	45	42	0	0	125	50	60	3	20	55	65	153	3020001	3020003	5,9
1027068	27	85	94	48	50	0	0	145	59	69	3	23	66	77	177	3027001	3027009	9,5
1040054	40	100	100	55	55	0	0	172	58	129	3	26,5	84	139	243	3040001	3040002	16,7
1088077	88	110	105	60	55	0	0	221	72	97	3	25	94	122	222	3088009	3088013	21,3
1110047	110	128	128	70	70	0	0	249	92	112	3	30	103	123	267	3110010	3110002	31,2
1145035	145	128	128	70	70	30	30	273	112	112	3	30	142	142	287	3145003	3145003	39,4
1250004	250	170	170	90	90	0	55	311	103	140	5	37	116	152	322	3250004	3250003	59
1330025	330	200	200	110	110	70	70	350	141	176	5	37	156	191	396	3330013	3330003	99