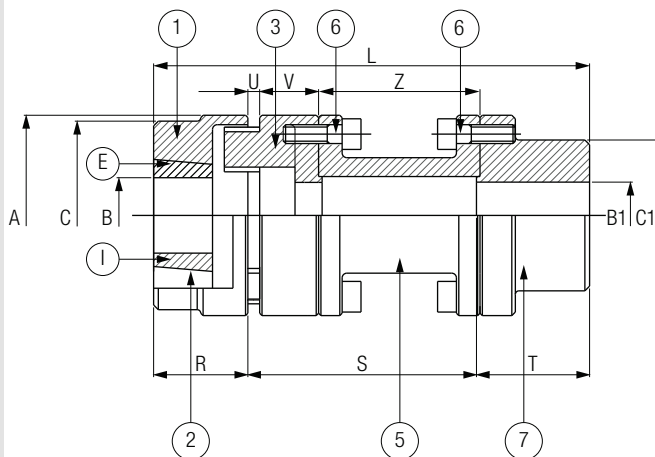


# GPLBX



Questi giunti vengono particolarmente utilizzati su elettropompe e ovunque sia richiesta una frequente manutenzione, in quanto evitano lo spostamento delle macchine accoppiate.

*These couplings are especially suitable for electric pumps and wherever frequent maintenance operations are required, as they avoid the removal of the coupled machines.*



I = BLOCCAGGIO BUSSOLA INTERNO  
INTERNAL BUSH CLAMP

E = BLOCCAGGIO BUSSOLA ESTERNO  
EXTERNAL BUSH CLAMP

→ ENGINE SIDE

Codice Part number	Tipo Type	A	B	B1	C	C1	L	R	S	T	U	V	Z	1	2	3	5	6	7
			max	max										Mozzo Hub	Bussola Bush	Flangia Flange	Distanziale Spacer	Viti Screws	Mozzo Hub
1008020	8	85	28	32	60	60	180	35	100	45	5	18,5	78	I-3008800	A028020 (11.08)	2008003	0000143	n. 6 M8x22 7000040	3008015
1008021		85	28	32	60	60	180	35	100	45	5	18,5	78	E-3008801		2008003	0000143		3008015
1008022		85	28	32	60	60	220	35	140	45	5	18,5	118	I-3008800		2008003	0000144		3008015
1008023		85	28	32	60	60	220	35	140	45	5	18,5	118	E-3008801		2008003	0000144		3008015
1014042	14	100	32	42	80	80	185,5	40,5	100	45	5	18,5	78	I-3014800	A030025 (12.10)	2014008	0000145	n. 8 M8x22 7000040	3014033
1014043		100	32	42	80	80	185,5	40,5	100	45	5	18,5	78	E-3014801		2014008	0000145		3014033
1014044		100	32	42	80	80	225,5	40,5	140	45	5	18,5	118	I-3014800		2014008	0000146		3014033
1014045		100	32	42	80	80	225,5	40,5	140	45	5	18,5	118	E-3014801		2014008	0000146		3014033
1020048	20	125	42	55	90	100	190	40	100	50	5	18,5	78	I-3020800	A040025 (16.10)	2020019	0000147	n. 10 M8x22 7000040	3020021
1020049		125	42	55	90	100	190	40	100	50	5	18,5	78	E-3020801		2020019	0000147		3020021
1020050		125	42	55	90	100	230	40	140	50	5	18,5	118	I-3020800		2020019	0000148		3020021
1020051		125	42	55	90	100	230	40	140	50	5	18,5	118	E-3020801		2020019	0000148		3020021
1020052		125	42	55	90	100	270	40	180	50	5	18,5	158	I-3020800		2020019	0000149		3020021
1020053		125	42	55	90	100	270	40	180	50	5	18,5	158	E-3020801		2020019	0000149		3020021
1027094	27	145	50	65	110	120	217	47	100	70	5	33,5	63	I-3027800	A050030 (20.12)	2027033	0000210	n. 10 M10x30 7000005	3027050
1027095		145	50	65	110	120	217	47	100	70	5	33,5	63	E-3027801		2027033	0000210		3027050
1027096		145	50	65	110	120	257	47	140	70	5	33,5	103	I-3027800		2027033	0000209		3027050
1027097		145	50	65	110	120	257	47	140	70	5	33,5	103	E-3027801		2027033	0000209		3027050
1027098		145	50	65	110	120	297	47	180	70	5	33,5	141,5	I-3027800		2027033	0000195		3027050
1027099		145	50	65	110	120	297	47	180	70	5	33,5	141,5	E-3027801		2027033	0000195		3027050
1027100		145	50	65	110	120	317	47	200	70	5	33,5	161,5	I-3027800		2027033	0000196		3027050
1027101		145	50	65	110	120	317	47	200	70	5	33,5	161,5	E-3027801		2027033	0000196		3027050
1040088	40	172	65	65	120	125	227,5	62,5	100	65	5	25	71,5	I-3040800	A065045 (25.17)	2040030	0000150	n. 12 M10x25 7000004	3040054
1040079		172	65	65	120	125	227,5	62,5	100	65	5	25	71,5	E-3040801		2040030	0000150		3040054
1040089		172	65	65	120	125	267,5	62,5	140	65	5	25	111,5	I-3040800		2040030	0000151		3040054
1040080		172	65	65	120	125	267,5	62,5	140	65	5	25	111,5	E-3040801		2040030	0000151		3040054
1088108	88	221	75	85	150	150	286,5	66,5	140	80	5	25	111,5	I-3088800	A075050 (30.20)	2088036	0000152	n. 8 M10x30 7000005	3088049
1088103		221	75	85	150	150	286,5	66,5	140	80	5	25	111,5	E-3088801		2088036	0000152		3088049
1088109		221	75	85	150	150	346,5	66,5	200	80	5	25	171,5	I-3088800		2088036	0000153		3088049
1088104		221	75	85	150	150	346,5	66,5	200	80	5	25	171,5	E-3088801		2088036	0000153		3088049
1088110		221	75	85	150	150	396,5	66,5	250	80	5	25	221,5	I-3088800		2088036	0000154		3088049
1088105		221	75	85	150	150	396,5	66,5	250	80	5	25	221,5	E-3088801		2088036	0000154		3088049
1110065	110	249	75	100	150	165	428	68	250	110	5	28,5	218	I-3110800	A075050 (30.20)	2110026	0000155	n. 18 M10x30 7000005	3110029
1110063		249	75	100	150	165	428	68	250	110	5	28,5	218	E-3110801		2110026	0000155		3110029